

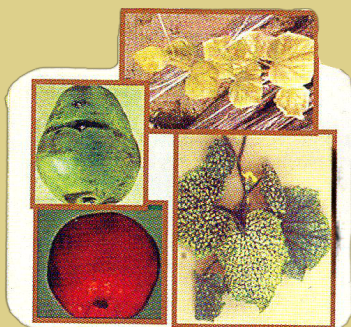
肥料品目：硼酸鹽肥料 (4-23)
肥料登記證字號：肥進(微)字第 0053097 號

特級肥果脆

SUPA-BOR PLUS



- 您的作物是否栽種在酸性土、鹼性土、砂質土、有機質少之土壤
是否在多雨地區或是種在施用多量石灰的土地?
- 您的作物是否有下列症狀?
 1. 生長點壞死，新芽易脫落，新梢不斷萌發，新芽尖端白化或焦枯
 2. 葉片捲曲，呈向下之杯狀，葉片似乎變厚，莖部中空，莖葉易脆
 3. 開花不好，花芽易脫落，授粉不良，幼果易脫落，果實畸型腫大易裂果，果實木栓化，硬化變小或大小不一，果肉部分水浸狀軟化、果實內無種子等多症狀
- 在上述土質、氣候、水分過多、石灰過量等等情況下，就會出現上述缺硼之症狀
- 澳洲農化液體肥料公司提供您解決的秘方-請施用【特級肥果脆】SUPA-BOR-PLUS 因為它含有特殊配方濃稠高成分，附著力強，易吸收，不易流失的硼 (10% w/w)、氮(4.1% w/w)、以1000~1500倍葉面噴施或土壤灌施，效果迅速明顯



瓜類葉片及梨、蘋果果實缺硼症狀



花椰菜缺硼莖中空



木瓜缺硼果實畸形



芒果缺硼果肉軟化



草莓缺硼果實畸形



芒果缺硼新芽壞死



香蕉缺硼抽新梢



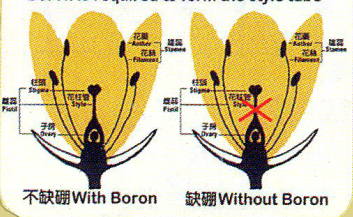
葡萄缺硼著果差

硼如何促進作物生長?
How does boron help plant growth?

- 可運送糖份
- Sugar translocation
- 可促進鈣之吸收
- Aids calcium uptake
- 細胞分裂、代謝及蛋白質合成之重要元素
- Important in cell division and metabolism and protein synthesis
- 開花完全也需要硼
- Full flowering needs adequate boron
- 可提高著果，增加產量及品質
- Better fruit set (yield) and fruit quality

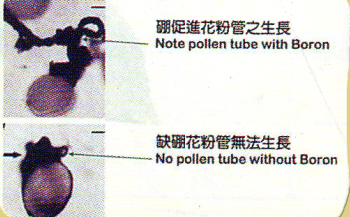
硼可協助運送糖類及鈣

花柱管之形成需要硼
Boron is required to form the style tube

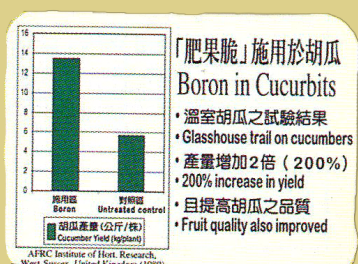


缺硼則花柱形成不良

• 硼參與花粉管之形成
• Boron takes part in pollen tube formation



缺硼則花粉發芽不良



施用【肥果脆】胡瓜產量增加200% 且提高品質

特級肥果脆 SUPA-BOR PLUS

【肥果脆】之特點:

1. 肥果脆含有高成分，可立即迅速吸收利用之特殊鉀和態硼肥(10% W/W)，硼可以輸送糖分及鈣肥，增加抗寒力，減少落花、落果、畸形果、裂果、增加甜度、脆度，提高產量、品質
2. 另外含有氮肥(4.1% W/W) 可促進硼肥吸收利用
3. 是特殊濃稠溶劑配方，噴施後可附著葉片，不易受雨水沖刷流失，吸收利用率極高效果迅速、明顯

【肥果脆】之成分:

水溶性硼 ----- 10.00% w/w
全氮 ----- 4.1% w/w

【肥果脆】之用法:

 果樹類-以芒果為例

各生長階段之田間施肥	開花前	著果期	肥大期	著色期至採收期	採收後
三要素液肥	【健立保】 / 【保祝勇】 0.5公升/分地	-	【保全鉀】 0.5公升/分地	【保全鉀】 0.5公升/分地	【健立保】 / 【保祝勇】 0.5公升/分地
次微量要素液肥	【特級肥果脆】 0.1公升/分地	【補鈣鎂】 0.3公升/分地	【補鈣鎂】 0.3公升/分地	【補鈣鎂】 0.3公升/分地	【肥果脆】0.1公升/分地 【補鈣鎂】0.3公升/分地
有機活化液肥	【黑三寶】 0.4公升/分地	【黑三寶】 0.4公升/分地	【黑三寶】 0.4公升/分地	-	-
保健液肥	【矽寶】 0.3公升/分地	-	【矽寶】 0.3公升/分地	-	【矽寶】 0.3公升/分地
用法	每14天噴一次 共2次	噴一次	每14天噴一次 共2次	每14天噴一次 共2次	噴一次

 蔬果類-以番茄為例

各生長階段之田間施肥	移植期	3-5葉期	開花前	開花期	幼果期	肥大期至採收期
三要素液肥	【健立保】 / 【保祝勇】 0.5公升/分地	【保全鉀】 / 【保綠寶】 0.5公升(斤)/分地	【保全鉀】 / 【保綠寶】 0.5公升(斤)/分地	-	-	【保全鉀】 0.5公升/分地
次微量要素液肥	-	【特級肥果脆】 0.2公升/分地	-	【補鈣鎂】 0.3公升/分地	【補鈣鎂】 0.3公升/分地	【補鈣鎂】 0.3公升/分地
有機活化液肥	【黑三寶】 0.5公升/分地	【黑三寶】 0.5公升/分地	【黑三寶】 0.5公升/分地	-	-	-
保健液肥	-	【矽寶】 0.3公升/分地	【矽寶】 0.3公升/分地	-	【矽寶】 0.3公升/分地	-
用法	噴一次	每14天噴一次 共2次	噴一次	第2批開花後 每14天噴一次 共1次	每14天噴一次	每14天噴一次



注意事項: 如欲以【補鈣鎂】 / 【特級肥果脆】預防落果及裂果，請於下大雨後2~3日，加強以500x噴施【補鈣鎂】，1000x噴施【特級肥果脆】

